

Spaventa

574396
DE 01 249 45059
aAa 243615
A2A2



geboren: 08.01.2023
Züchter Gut Hülsenberg GmbH, Wahlstedt
Besitzer: Phönix (RSH)

Secundus v. Simon P

Alete
01/83-84-86-86/85*
1/1 11543 4,28 494 3,60
416
1 11543 4,28 494 3,60 416

Freemax

Javina1960

Esperanto

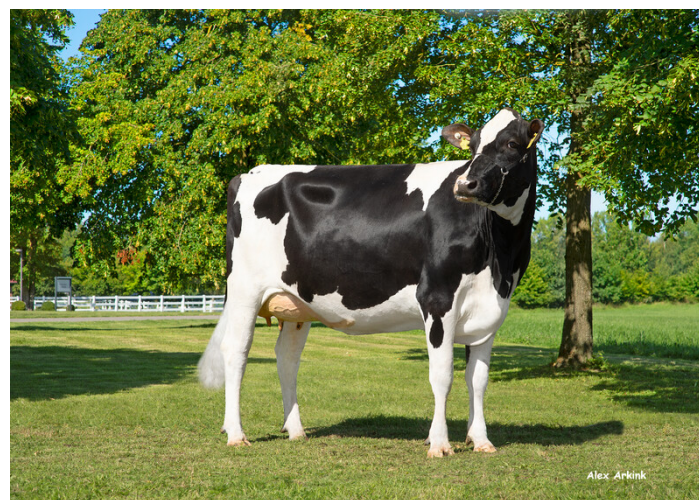
Javina1603
(1)GP 82
v. Bestboss

- Kleine Kühe mit super Fundamenten
- Sehr gut für Euter- und Klauengesundheit
- Qualifiziert für Färsenbesamungen



Alete

RZG	150	RZ€	2016
		RZOeko	138
RZM	132	RZE	120
Milch kg	+933	Milchtyp	97
Fett %	+0.11	Körper	97
Fett kg	+49	Fundament	127
Eiweiß %	+0.10	Euter	111
Eiweiß kg	+43	RZRobot	118
RZN	121	RZGesund	123
RZS	117	RZEuterfit	111
RZD	100	RZKlauen	119
RZR	114	RZMetabol	105
RZKd	110	RZRepro	108
RZKm	119	RZKälberfit	106
RZFuttereffizienz	105	DDControl	118
RZPersistenz	110		



Alete

LINEARPROFIL	88	100	112	124
Größe	klein			groß 87
Rippenstruktur	flach			gewölbt 105
Körpertiefe	wenig			viel 95
Stärke	schwach			stark 103
Beckenneigung	ansteigend			abfallend 90
Beckenbreite	schmal			breit 99
Hinterbeinwinkelung	steil			gewinkelt 90
Klauenwinkel	flach			steil 110
Sprunggelenk	gefüllt			trocken 106
Hinterbeinstellung	nach außen			parallel 123
Vorderbeinstellung	nach außen			parallel 107
Bewegung	schlecht			gut 124
Hintereuterhöhe	tief			hoch 106
Zentralband	schwach			stark 97
Strichplatzierung vorn	außen			innen 110
Strichplatzierung hinten	außen			innen 106
Vordereuteraufhängung	lose			fest 115
Euterbalance	hinten tief			vorne tief 105
Eutertiefe	tief			hoch 107
Strichlänge	kurz			lang 100